



# Sani Ronda





# Sani Ronda

## EXTRA WARMTEKOMFORT VOOR ELKE KEUKEN EN BADKAMER

Jaga combineert de nieuwe functionaliteit van de handdoekradiator met een mooie, attractieve vormgeving en een schitterende afwerking, waardoor uw interieur extra uitstraling krijgt.

Verschillende afmetingen en uitvoeringen: als hoofdverwarming, waarbij uw handdoekradiator ook de hele badkamer verwarmt, of in een kleinere uitvoering, enkel om uw handdoeken of badjas te verwarmen.

Harmonisch en discreet geïntegreerd in zachte pasteltinten, als kleurige blikvanger, of in trendy zandstraalgrijs.

Alle Jaga producten worden op een milieuvriendelijke wijze gelakt zonder solventen.

## KLEUREN

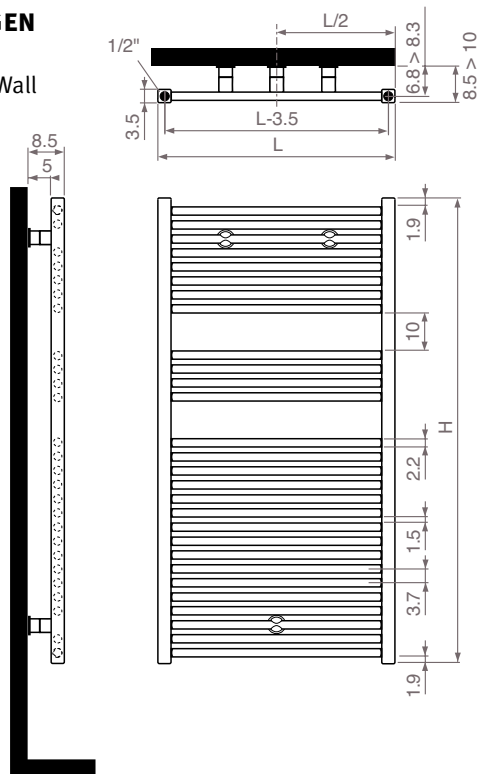
Standaard kleuren zonder meerprijs:

- › wit (233) RAL 9016 glanzend
- › wit (201) RAL 9010 glanzend
- › zandstraalgrijs metaallak 001

Andere kleuren: zie kleurenkaart

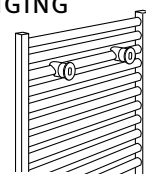
## AFMETINGEN

SROW  
Sani Ronda Wall



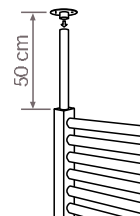
## BEVESTIGINGEN

### STANDAARD WANDBEVESTIGING

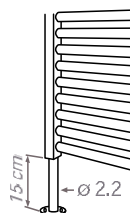


### PLAFONDSTEUN

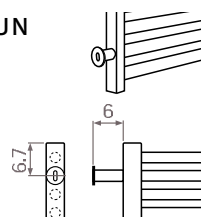
De plafondsteun is indietiek aan de voet, maar met een lengte van 50 cm, en af te korten op de werf



### VOET

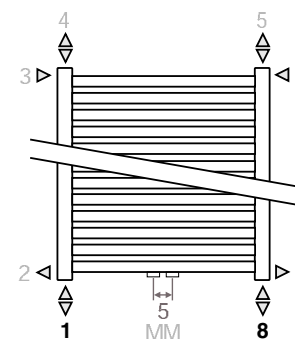


### ZIJSTEUN



## AANSLUITINGEN

Code: 1ste cijfer = aanvoer  
2 de cijfer = retour



### STANDAARDAANSLUITING:

Code 18

Aansluiting 18 of 81 mogelijk.

### MIDDENAANSLUITING:

Bestelcode 18 wijzigen in MM.

Aanvoer links of rechts.

### BOVENAANSLUITING:

Bestelcode 18 wijzigen in 45 of 54.

Straalpijp wordt zonder meerprijs meegeleverd, te monteren in de retour. Ontluchter te voorzien op de centrale verwarmingsleiding. Geen meerprijs.

### ZIJAANSLUITING:

Bestelcode 18 wijzigen in 32, 67, 41 of 58, geen meerprijs.

### EENPIJPAANSLUITING:

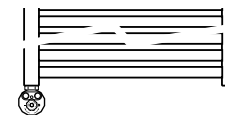
Bestelcode: 18 wijzigen in 11 of 88. Altijd een verticale verdeelpijp gebruiken met een min. lengte van 100 mm (Ø 10 tot 12 mm) met valring.

Niet mogelijk bij toestel op voeten. Geen meerprijs.

## MET ELEKTRO-WEERSTAND:

Bestelcode: standaard code 18 opgeven, en elektro-weerstand meebestellen.

Niet mogelijk bij toestel op voeten.

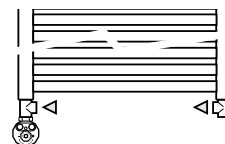


## MIXTE:

Bestelcode: standaard code 18 opgeven. Elektro-weerstand en T-stukken meebestellen.

- › Gebruik de T-stukken samen met de weerstand voor de aansluiting op centrale verwarming.
- › Isoleer de radiator nooit van het expansievat, m.a.w. sluit de retour van de radiator NOOIT af.

Niet mogelijk bij toestel op voeten.



Configuraties op maat: zie onderdelen.